

Wir fahren mit dem Bus



VESTISCHE
Die Busschule



Hallo liebe Kinder,

wir sind Flo und Tine und wir fahren ganz oft mit dem Bus, denn die Busfahrerinnen und Busfahrer bringen uns immer sicher ans Ziel. Trotzdem gibt es ein paar Sachen, an die man beim Busfahren denken muss. Die möchten wir euch in diesem Buch zeigen, und wir hoffen, dass ihr viel Spaß beim Lesen und Rätseln habt.

Euer Flo und eure Tine

Herausgegeben von der Vestischen Straßenbahnen GmbH,
Westerholter Str. 550, 45701 Herten
Layout und Illustrationen: DBMK Designbureau Marc Kiecok
Idee und Konzeption: Cornelia Wegener

Nachdruck, auch in Auszügen, nur mit Genehmigung
der Vestischen Straßenbahnen GmbH, Herten

Tine hat mit ihren Eltern auf einem Bauernhof gelebt, doch jetzt ziehen sie in die Stadt. Dort soll Tine mit dem Bus fahren.



H Kannst du alle
8 Tiere finden,
die auf Tines Bauern-
hof leben?

In der Stadt gibt es viele Straßen und Fahrzeuge.




Tine kennt die Fahrzeuge in der Stadt nicht. Welches ist der Bus?



Heute soll Tine zum ersten Mal mit dem Bus fahren. Zum Glück trifft sie Flo. Flo kennt sich mit dem Busfahren gut aus. „Das ist ganz einfach, Tine“, sagt er, „komm mal mit zur Haltestelle!“



Woran erkennt man eine Bushaltestelle?




An einer Haltestelle gibt es ein Haltestellenschild, einen Fahrplan und einen Mülleimer.

„Hier darfst du nicht so nah am Bordstein stehen“, erklärt Flo, sonst kann dich der Bus umfahren!“


Wenn man mit dem Bus fahren möchte,
braucht man eine Fahrkarte.

Pass immer gut auf dein Ticket
auf, damit du es nicht verlierst.





Im Bus muss man sich während der Fahrt immer gut festhalten, egal ob man sitzt oder steht. „Wenn der Busfahrer stärker bremsen muss, gibt es einen ordentlichen Ruck!“, warnt Flo.

 Findest du alle 7 Möglichkeiten zum Festhalten in diesem Bild?

Na sowas: Jemand hat auf einem Sitz im Bus seinen Müll liegen gelassen. Flo ist empört: „Igitt! Müll gehört in den Mülleimer, nicht in den Bus!“



Schau mal,
ob du den
Mülleimer auf
Seite 6 entdeckst.

Im Bus gibt es verschiedene Symbole. Flo weiß, was sie bedeuten.



„Diese Plätze sind für Menschen mit Behinderungen und ältere Leute gedacht.“



„Offene Speisen und Getränke darf man nicht mitnehmen in den Bus. Das kleckert und macht die Sitze schmutzig.“



„Dieses Zeichen erinnert alle Leute nochmal daran, dass man sich im Bus festhalten soll.“



„Im Bus ist das Rauchen verboten. Es stinkt scheußlich, wenn geraucht wird, und man wird krank davon!“

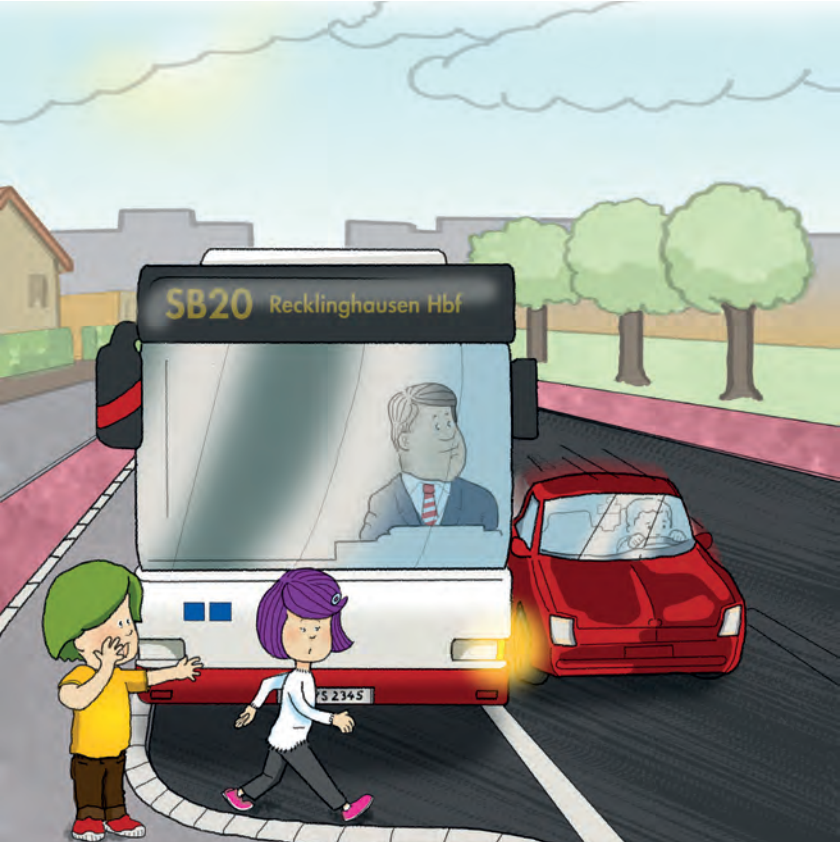
Oh je, was für ein Krach!
„Bitte hört doch leise
Musik“, bittet Flo die
anderen Kinder. „Wenn
es ruhiger ist, macht für
alle die Fahrt mehr Spaß.“



Der Bus ist am Ziel angekommen und Flo und Tine wollen aussteigen. „Vor dem Aussteigen schaut man am besten erst nach links und rechts, sonst kann man mit Radfahrern zusammenstoßen“, warnt Flo.

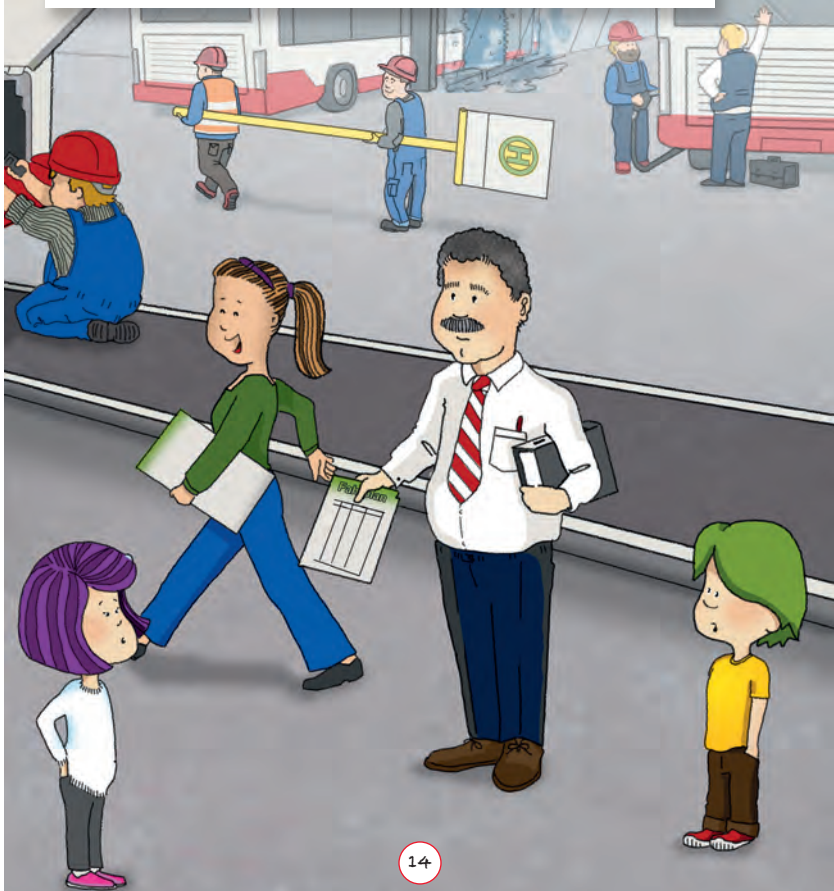


Woran kann man einen Radweg erkennen?



Flo und Tine sind ausgestiegen. Tine träumt und läuft einfach los. „Halt!“, ruft Flo und hält Tine fest. „Geh nie vor dem Bus auf die Straße. Der Busfahrer kann dich nicht sehen und könnte losfahren. Und du kannst gar nicht sehen, ob ein Auto kommt.“

Tine möchte mehr über den Verkehrsbetrieb wissen, zu dem die Busse gehören. Flo weiß, dass dort viel zu tun ist: Die Busse müssen gewaschen, überprüft, repariert und getankt werden, die Fahrpläne müssen geschrieben werden, die Haltestellen müssen in Ordnung sein und vieles mehr.



Tine zieht in die Stadt



Das ist . Sie hat mit ihren Eltern

auf einem kleinen



gewohnt.

Dort gab es ein



, ein



und einen . Dann ist sie in die große



gezogen. Sie soll jetzt mit

dem



fahren. An der



trifft

sie nette



. Sie zeigen ihr alles.

Nun fühlt sich



in der großen



schon viel besser und fährt gerne

mit dem

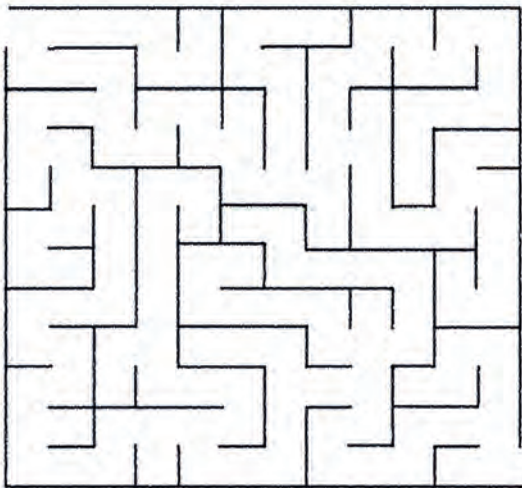


.

Flo und Tine lösen gerne Rätsel.

Wege-Labyrinth

Tine möchte auf dem schnellsten Weg zur Haltestelle. Hilf Tine, den Weg zu finden.



Hast du Lust, mitzuspielen?

Linien-Wirrwarr

Oh je! Jede Menge Umleitungen auf den Straßen. Können alle Busse noch die richtige Haltestelle finden?



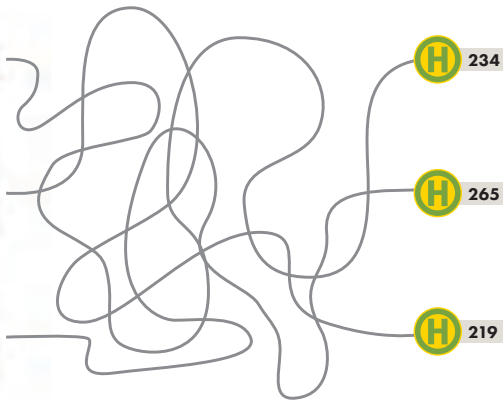
234



265



219



Wo ist der Außerirdische?

Übrigens: In diesem Heft hat sich ein kleiner Außerirdischer versteckt. Hast du ihn gefunden?



Flo und Tine lieben das Busfahren. Wenn mehr Leute mit Bussen und Bahnen fahren würden, gäbe es weniger Staus und mehr Platz für die Natur.



Ein Fahrzeug im Stau passt nicht zu den anderen. Hast du es entdeckt?





„Im Bus ist es oft viel lustiger als im Auto“, findet Flo. „Wer den Fahrplan nicht kennt, kann rund um die Uhr die Nummer **0 800 6 – 50 40 30*** anrufen. Da bekommt man Antwort auf alle Fragen zum Fahrplan, zu den Buslinien und Haltestellen und den verschiedenen Tickets.“

Alle Informationen zu Linien, Haltestellen und Fahrzeiten gibt es auch als kostenlose App für das Handy.

*rund um die Uhr gebührenfrei aus allen dt. Netzen.



Möchtet ihr noch mehr über den Verkehrsbetrieb und das Busfahren wissen? Dann schaut mal ins Internet unter www.vestische.de.

Da findet ihr unter „Busschule“ auch alle Bilder aus diesem Buch zum Ausdrucken und Ausmalen.

Mit diesem QR-Code gelangt ihr direkt zu den Malvorlagen:



VESTISCHE

Die Busschule